

Abra

Návod na inštaláciu

Linkbox+

Návod na inštaláciu Waterguard+ na strane 7-12



Špičkový domáci ekosystém



Bezdrôtová ochrana
proti úniku vody



Detekcia požiaru
a dymu



Kontrola vstupu



Ovládanie svetla



Kúrenie a spotreba
energie

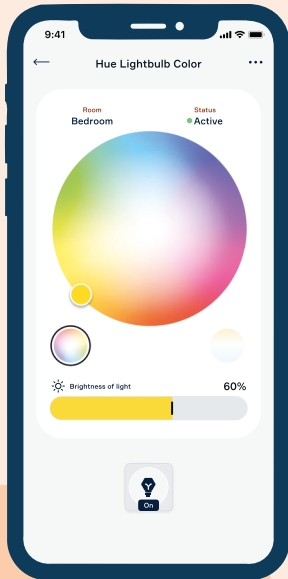


Ovládanie klímy
a vetrania

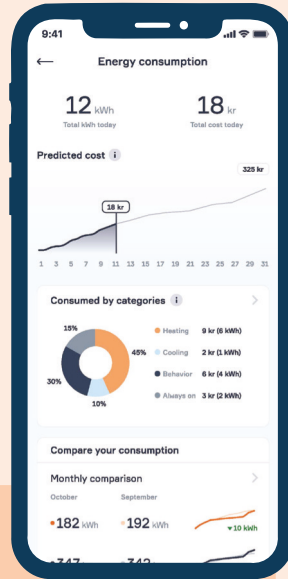


Ovládanie
aplikácie

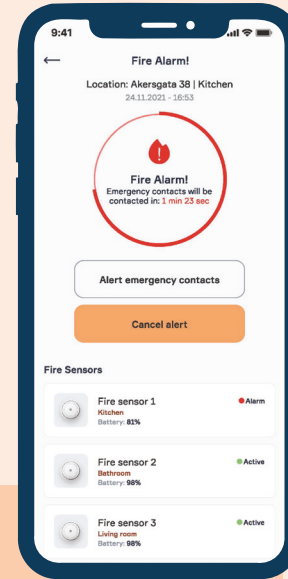
Úplná kontrola nad vaším domovom



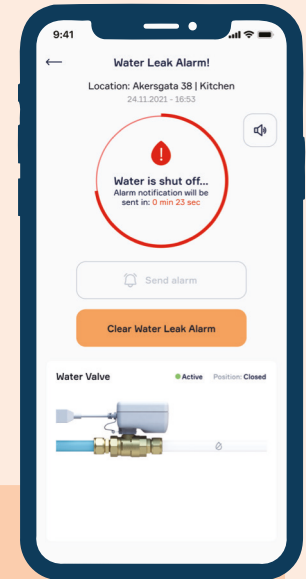
Pripojte inteligentné žiarovky, vypínače a ďalšie smart zariadenia, aby ste ich mohli ovládať pomocou smartfónu



Abra využíva umelú inteligenciu na analýzu a kontrolu spotreby energie vo vašej domácnosti

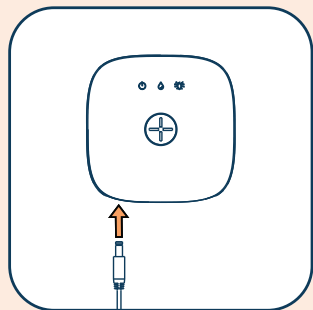


Detekcia požiaru a dymu s upozornením na poplach do aplikácie Abralife a poplachovej stanice



Automatické vypnutie vody, aby sa zabránilo škodám spôsobeným únikom vody, zamrznutím vody alebo vysokou vlhkosťou

1 Inštalácia

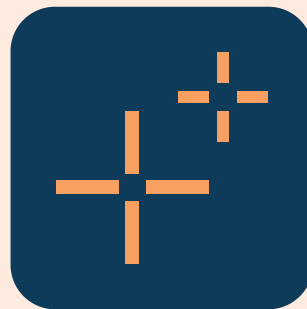


Nainštalujte Linkbox+
na stenu a pripojte k napájaniu.



Naskenujte QR kód
pre podrobné
pokyny

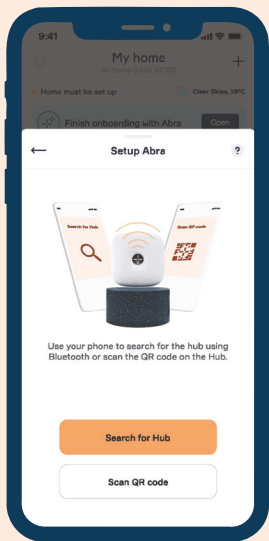
2 Stiahnutie Aplikácie



Stiahnite si aplikáciu Abralife
Dostupné pre iOS a Android.



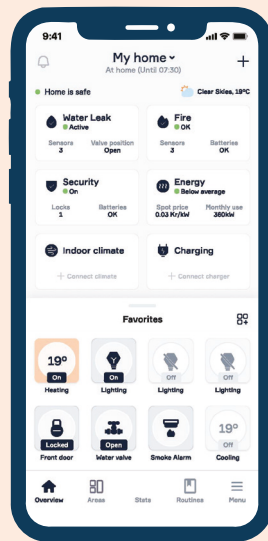
3 Nastavenie systému



Jednoduché nastavenie v aplikácii

Aplikácia Abralife Vás prevedie nastavením vášho Linkbox+.

4 Pripojenie Vášho domova



Pripojte inteligentné zariadenia

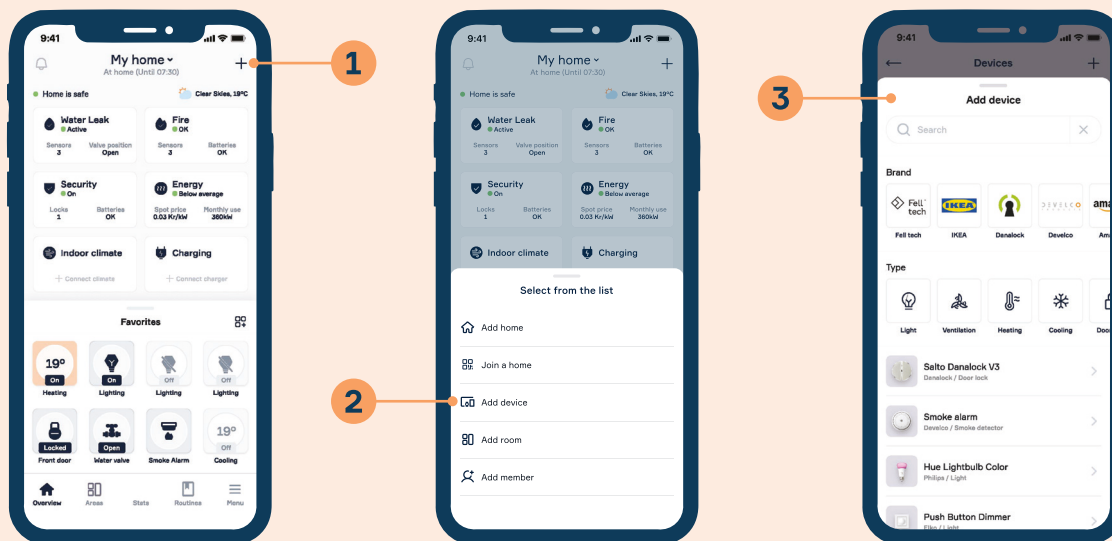
Aplikácia Abralife Vám umožňuje ovládať vaše inteligentné zariadenia a prijímať upozornenia, ak sa vo Vašej domácnosti niečo stane. Abralife je zadarmo a je k dispozícii pre mobilné zariadenia so systémom Android a iOS.

Zhromažďajte svoje zariadenia

Pripojte zariadenia

- V aplikácii Abralife: Kliknite na znamienko plus v pravom hornom rohu (1)
- Vyberte "Pridať zariadenie" (2)
- Nájdite príslušný produkt filtrovaním podľa značky, typu zariadenia alebo priamo zo zoznamu zariadení. (3)

Vyberte správne zariadenie a potom postupujte podľa pokynov v aplikácii (postupy párovania sa budú líšiť v závislosti od produktu).



Sme tu pre Vás



Abra sa stará o Váš domov a Vašich blízkych.

Náš servisný a podporný systém zabezpečuje pomoc vlastníkom bytov, predstavenstvám bytových spoločností a odborníkom.



Potrebujete pomoc?

Sme tu pre Vás 24 hodín denne,
7 dní v týždni.
Prístup k samoobslužnému
portálu je možný
prostredníctvom aplikácie alebo
priamo v prehliadači na adrese
support.abralife.com

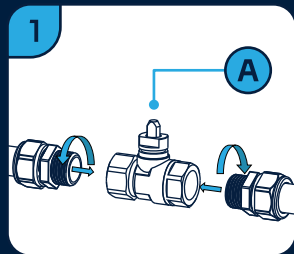


Pokyny na inštaláciu

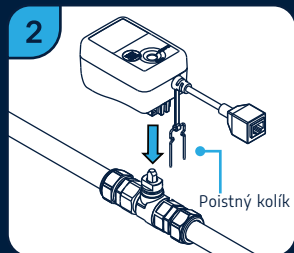
Linkbox+ je centrálna riadiaca jednotka pre automatický systém proti úniku vody Waterguard+.



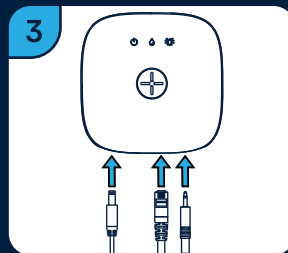
Naskenujte pre pokyny na inštaláciu



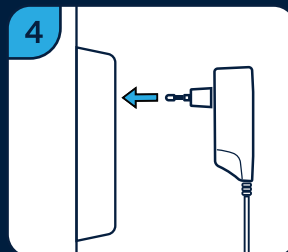
Ventil nainštalujte v suchom prostredí bez mrazu. Vykonajte tlakovú skúšku, aby ste sa uistili, že ventil je tesný. Ventil môže byť inštalovaný horizontálne alebo vertikálne. Driek ventilu (A) nesmie smerovať nadol.



Nainštalujte pohon tak, že ho navediete priamo nadol na prípojku ventilu a zasuniete poistný kolík. V prípade potreby je možné pomocou pohonu otočiť driek ventilu do správnej polohy. Ventil (nie pohon) môže byť izolovaný, aby sa minimalizovali tepelné straty do okolia a zabránilo sa kondenzácii.



Nainštalujte Linkbox+ na stenu, pripojte káble a pripevnite senzorovú pásku na čistý a suchý povrch, kde je možné zistiť potenciálne úniky. Priložený štandardný sieťový kábel na pripojenie pohonu je možné nahradiť sieťovým káblom vhodnej dĺžky (<100 m).



Vykonajte test systému pripojením napájacieho zdroja. Linkbox+ po spustení (cca. po 10 sekundách) vydá zvukový signál. Overté, či systém otvára a zatvára prívod vody podržaním tlačidla Linkbox+ na 3 sekundy, kým nezaznie pípnutie. Skontrolujte, či fungujú všetky snímače vody.



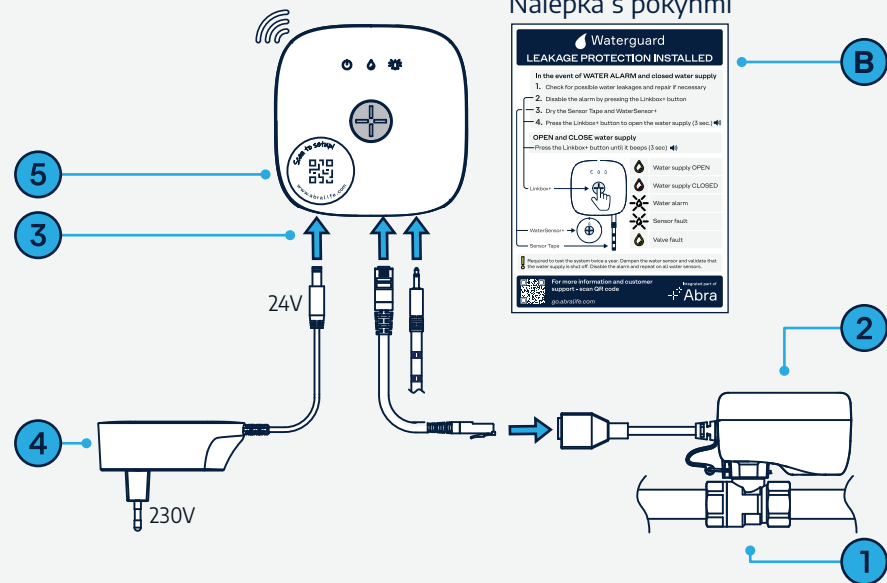
Zaregistrujte systém naskenovaním QR kódu na prednej strane Linkbox+ a postupujte podľa pokynov. Ak ešte nemáte aplikáciu Abralife, zobrazí sa výzva na jej stiahnutie. Priložte priloženú nálepku s pokynmi (B) vedľa Linkbox+ a informačný list s AbraID ponechajte zákazníkovi.



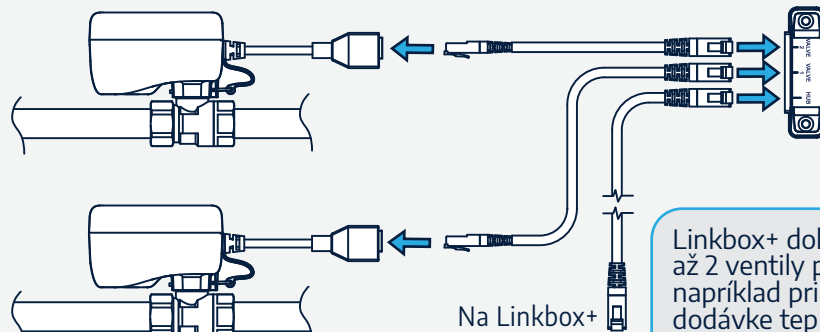
Nechajte informačný list s AbraID a inštaláčny manuál, aby koncový zákazník mohol jednoducho začať s Abra a Waterguard+ a mohol si pripojiť ďalšie inteligentné domáce zariadenia. Umiestnite informačný list viditeľný pre zákazníka, rozložený.

Prehľad systému

Nálepka s pokynmi



Pripojenie dvoch ventilov



Linkbox+ dokáže ovládať až 2 ventily paralelne, napríklad pri oddelenej dodávke teplej a studenej vody.

Bezdrôtová detekcia vody pomocou WaterSensor+

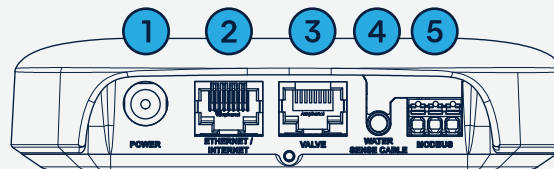
Umiestnite až 50 bezdrôtových vodných senzorov WaterSensor+ tam, kde chcete zabrániť poškodeniu spôsobenému nekontrolovaným únikom vody, mrazom alebo vlhkosťou.



Po registrácii sa zákaznícka podpora presunie na Abra (24/7) a **zákazník získa 10-ročnú záruku na systém Waterguard+**



Konektory Linkbox+



1. Napájanie (24VDC)
2. Ethernet/Internet
3. Pripojenie k ventilu
4. Senzorová páska
5. Modbus RTU (Len pre Linkbox+ 4G)

Zákaznícka podpora Abra (po anglicky):

Web: support.abralife.com

Tel: +47 23 96 02 51

Integrated with
Abra

Pokyny pre ďalšie riešenia, ako je inštalácia dvoch ventilov, v šachtách, komerčných budovách a bytových domoch - prejdite na naše stránky podpory.

Naskenujte QR kód pre kompletnú inštaláciu a používateľskú príručku Waterguard+



Pokyny na inštaláciu

Waterguard+ je vhodný na použitie v domácnostiach, rekreačných domoch, bytových a komerčných budovách, a to ako na zásobovanie teplou, tak aj studenou vodou. **Poznámka:** ak existuje prívod teplej aj studenej vody, musia byť na oboch prívodných potrubiach nainštalované ventily. Je to potrebné, aby ste sa vyhlí obareniu v prípade, že je uzavretý iba prívod studenej vody.

Waterguard+ bol testovaný spoločnosťou SINTEF a schválený podľa TG20834.

Inštaláciu Waterguard+ musí vykonať licencovaný inštalatér s platným výučným listom, a povinným poistením zodpovednosti. Nedodržanie spôsobí stratu záruky a vyvodí zodpovednosť inštalatéra za poškodenie alebo chyby.

Waterguard+ v základnej konfigurácii pozostáva z nasledujúcich hlavných komponentov; Centrálna jednotka Linkbox+ vrátane montážnej konzoly, motorizovaného ovládača a guľového ventilu (alternatívne solenoidový ventil(y)), 24V DC napájacieho adaptéra pre Linkbox+ (voliteľný napájací adaptér pre solenoidový ventil (230V AC) a Linkbox+ (24V DC)), snímač páska a sieťový kábel na komunikáciu medzi Linkbox+ a pohonom ventilu (alternatívne napájací adaptér na ovládanie solenoidových ventilov).

Voliteľný bezdrôtový vodný senzor WaterSensor+ a senzorová páska by mali byť umiestnené v oblastiach náchylných na únik vody. Vodný senzor WaterSensor+ je upevnený pomocou montážnej konzoly WaterSensor+ alebo krytu krytu WaterSensor+, pričom obe majú obojstrannú pásku a skrutkové spoje. Držiak WaterSensor+ umožňuje pripojenie senzorovej pásky s 3,5 mm Jackom a 5V napájacím adaptérom.

Waterguard+ vyžaduje prístup k jednej nástennej zásuvke, ktorá má výstup 100-240V, 50/60 Hz, a jednej elektrickej zásuvke pre každý bezdrôtový vodný senzor, ktorý má byť pripojený k trvalému sieťovému napätiu pomocou montážnej konzoly WaterSensor+ Bracket v kombinácii s 5V napájacím adaptérom. Platí to pre inštaláciu guľových aj solenoidových ventilov.

Produkty Waterguard+, s výnimkou vodných senzorov, musia byť inštalované v suchom a nemrznúcom prostredí, aby sa zachovala záruka na produkt a boli k dispozícii na servis/kontrolu neskôr.

Pre vašu bezpečnosť

- Inštalatér musí zabezpečiť, aby bol guľový ventil nainštalovaný pred pripojením napájania. Pri pripájaní napájania vzniká značné riziko poranenia prstov alebo poškodenia ventilu v dôsledku cudzích prvkov v otvore ventilu..
- Nerozoberajte ventil ani komponenty ventilu, keď sú vodovodné potrubia pod tlakom.
- Voda v potrubnom systéme musí byť v súlade s európskou smernicou o pitnej vode.
- Účelom systému je odhaliť úniky vody a obmedziť rozsah poškodenia. Predtým, ako senzory zareagujú a prívod vody sa vypne, vždy dôjde k rozliatiu vody.

Návod na inštaláciu (pozri obrázky na predchádzajúcich stranách)

Rozmer ventilu by mal byť vždy rovnaký alebo zodpovedajúci rozmerom potrubia do/z ventilu. Bežne sa ventily vo veľkosti DN15 (1/2") montujú do kuchýň, kúpeľní a iných vlhkých miestností, zatiaľ čo prieduchy s veľkosťou DN20 (3/4") sa používajú na inštaláciu na hlavný prívod do rodinných domov alebo väčších bytových jednotky. Pre komerčné budovy a zásobovanie viac ako jednej obytnej jednotky je potrebné vypočítať správnu veľkosť ventilu, aby sa zabezpečila dostatočná kapacita. Solenoidové ventily sú k dispozícii až do veľkosti 2" (DN50) pre zvýšenie kapacity.

Guľové ventily majú maximálny pracovný tlak 10 bar (PN10) a sú testované podľa bezpečnostného tlaku. EN13828 do 25 barov.

Ventily by sa mali inštalovať **až po tom, ako sú nainštalované:**

- Ručné uzatváracie ventily
- Vodomery
- Redukčné ventily
- Výstup do postrekovacieho systému
- Požiarne hadice
- Výstup pre chladenie vykurovacích systémov
- Tlaková nádoba alebo podobné vybavenie
- Systémy filtrácie vody

Najväčší guľový ventil (3/4" - DN20) má dĺžku 68 mm a najväčší priemer 38 mm. Pohon ventilu je dlhý 97 mm a široký 57 mm. Celková výška ventilu a pohonu je 92 mm od spodnej časti. 3/4" ventil k hornému pohonu (77 mm od stredného ventilu po horný pohon). Linkbox+ má pôdorys 119 mm x 119 mm a je približne 30 mm vysoký (podľa typu použitej montážnej konzoly). Pri inštalácii berte do úvahy, že napájacie a sieťové káble, ako aj páska snímača, vyčnievajú pod Linkbox+.

1) Nainštalujte ventil(y) (vnútorný závit ISO-228 na oboch koncoch) pomocou vhodného tesniaceho prostriedku na závit. Použite štandardné spojenie 1/2" alebo 3/4". Zabezpečte, aby sa použitý materiál tesnenia nedostal do ventilu, pretože to môže viesť k zablokovaniu guľového ventilu alebo opotrebovaniu a poškodeniu tesnení. Maximálny krútiaci moment pri priťahovaní nesmie presiahnuť 75 Nm. Ventil môže byť inštalovaný horizontálne alebo vertikálne. Driek ventilu (A) by nemal smerovať nadol. Vykonajte tlakovú skúšku a skontrolujte tesnosť ventilu zatvorením guľového ventilu a kontrolou, či je prívod vody uzavretý, bez vonkajších únikov.

2) Nainštalujte pohon tak, že ho položíte priamo dole na prípojku ventilu a zasuniete poistný kolík. Ak je to potrebné, pohon sa môže použiť na otočenie drieku ventilu do správnej polohy.

3) Namontujte Linkbox+ na priložený držiak, pripojte dodaný 24V napájací zdroj a pripevnite pásku senzora na čistý, suchý povrch, kde budú monitorované potenciálne úniky. Dodávaný štandardný sieťový kábel na pripojenie pohonu je dlhý 0,6 m, ale je zameniteľný na požadovanú dĺžku (< 100 m). Vyhnite sa montáži do kovových rozvodných skríň, pretože to môže znížiť dosah bezdrôtového pripojenia.

4) Pripojte napájací adaptér do elektrickej zásuvky a vykonajte test systému. Linkbox+ po spustení raz pípne. Skontrolujte, či systém otvára a zatvára prívod vody podržaním tlačidla Linkbox+ na 3 sekundy, kým nezaznie pípnutie. Skontrolujte, či fungujú všetky snímače vody. Pripojte sieťový kábel k ethernetovému/internetovému portu, ak je k dispozícii.

5) Zaregistrujte svoj systém prečítaním QR kódu na prednej strane vášho Linkbox+ a postupujte podľa pokynov na inštaláciu a prihlásenie do aplikácie Abralife. V aplikácii je potom možné inštaláciu zaregistrovať na príslušnom mieste a Linkbox+ pripojiť k WiFi, aby bolo možné Waterguard+ ovládať na diaľku. Linkbox+ 4G sa automaticky pripája k webu cez mobilné pripojenie. Pri prvom spustení to môže trvať niekoľko minút.

6) Nalepte dodanú nálepku s pokynmi (B) vedľa Linkbox+ a informačný list s AbraID ponechajte zákazníkovi.

Systém sa musí testovať najmenej 2-krát za rok. Vodný senzor navlhčite vlhkou handričkou a skontrolujte, či je uzavretý prívod vody.

Existujú požiadavky na vyplnenie FG certifikátov pre automatické uzávery úniku. Dokumenty sú dostupné na www.fgsikring.no. Dokumentáciu nainštalovaného systému je potrebné zaslať vašej poisťovni.

Návod na použitie

Systém by mal byť testovaný najmenej 2 krát ročne. Vodný senzor navlhčite vlhkou handričkou a skontrolujte, či je uzavretý prívod vody. Spustíte alarm jedným stlačením tlačidla Linkbox+ a potom podržaním na 3 sekundy otvorte prívod vody. Opakujte na všetkých snímačoch vody.

Ak chcete otvoriť alebo vypnúť prívod vody, podržte tlačidlo na prednej strane Linkbox+ na 3 sekundy a uvoľnite ho, keď začujete jediný zvukový signál.

Zelené svetlo pod symbolom kvapky vody na Linkbox+ znamená, že ventil a prívod vody sú otvorené, zatiaľ čo červené svetlo znamená, že ventil a prívod vody sú zatvorené. Žlté svetlo indikuje poruchu ventilu, zatiaľ čo žlté blikajúce svetlo indikuje poruchu snímača.

Ak sa zistí únik, systém automaticky vypne prívod vody a odošle upozornenia. Krátke stlačenie tlačidla na prednej strane Linkboxu stlmí alarm, ale voda zostane zatvorená. Otvorte prívod vody podľa pokynov uvedených vyššie.

V prípade výpadku prúdu si ventily zachovávajú svoju poslednú polohu, buď otvorené alebo zatvorené.

Upozornenia na vybitie batérie v pripojených bezdrôtových snímačoch vody a stratu bezdrôtových aj káblových snímačov sa budú odosielať prostredníctvom zvukových aj svetelných signálov v Linkbox+ a v aplikácii Abralife, ak je systém zaregistrovaný a pripojený k sieti na diaľkové ovládanie.

Pre manuálne ovládanie otvorte gumený kryt na ovládači ventilu označený ako „MANUAL OPEN/CLOSE“ a pomocou krížového skrutkovača nastavte ventil stlačením dole a otočením v smere hodinových ručičiek do požadovanej polohy.

Ak je Waterguard+ zaregistrovaný ako súčasť inteligentného domáceho systému Abra, aplikácia Abralife pre iOS a Android vám umožní vidieť stav uzávery úniku, otvárať a zatvárať ventily a prijímať alarmy.

Batéria v bezdrôtových snímačoch vody (WaterSensor+) by sa mala vymeniť každých 5 rokov alebo ak zariadenie upozorní na nízku úroveň nabitia batérie.

Batéria (CR2477) sa vymení 1) otvorením dvierok batérie otočením krytu proti smeru hodinových ručičiek, 2) výmenou použitej batérie za novú; Batéria by mala byť nainštalovaná kladnou stranou von (+), 3) úplne zatlačte priehradku na batériu, potom otočte kryt na miesto, kým sa nezastaví v uzamknutej polohe. Uistite sa, že O-krúžok pre vodné tesnenie správne zapadol.

Účel použitia

Linkbox+ je centrálnym inteligentným centrom v ekosystéme Abra. Zariadenie je možné pripojiť k Abra Cloud pomocou WiFi alebo 4G*, čo umožňuje používateľom ovládať inteligentné zariadenia a systémy pomocou aplikácie Abralife a webového portálu Abra** (napr. bezdrôtová ochrana proti úniku vody, kontrola prístupu, ovládanie osvetlenia a správa energie).

Viac informácií o možnostiach a možnostiach Linkbox+ pomocou Abra nájdete na www.abralife.no.

* Linkbox+ je dostupný v 2 verziách: 1) iba WiFi a 2) WiFi+4G.

** Webový portál Abra je určený na správu viacerých Linkbox+ pri použití v komerčných budovách, bytovými družstvami atď.

Technické špecifikácie

Stupeň krytia:	IP22
Odolnosť proti nárazu:	IK06
Trieda horľavosti:	UL 94 V-0
Vibračná trieda:	NEK EN50130-4
Vstup na napájací adaptér:	100-240V AC 50/60Hz 0,6A max
Výstup z napáj. adaptéra:	24V DC 1A / 24W max.
Výstup z Linkbox+ na ventil:	24V DC 0,25A / 6W (max.)
Prevádzková teploty:	0°C až 40°C (40 až 104 °F)
Relatívna vlhkosť:	0% - 100% (bez kondenzácie)
Zhoda materiálu:	RoHS (2011/65/EÚ)
Schválenia produktu:	CE/RED, FCC časť 15
Farba:	Biela

Rozmery produktu Linkbox+

V x Š x H (mm):	119 x 119 x 28 mm
Hmotnosť (g):	176 g

Fyzické rozhrania

Tlačidlá:	1 hlavné tlačidlo vpredu, 1 tlačidlo vzadu (reset)
LED:	3 RGB LED pre stav (napájanie, kvapôčka, zvonček)
Zvukový bzučiak:	pre zvukovú spätnú väzbu (>100 dB na 3cm)

Elektrické rozhrania

1x Napájanie: (iba pre použitie s Linkbox+ 24V napájacím adaptérom) - Barrel Jack

1x Ovládanie ventilov: RJ45 - Pripojenie k ventilom pre automatické uzatvorenie vody pri zistení úniku

1x Internet/Ethernet: RJ45 - Pripojenie k internetu alebo k systémom automatizácie budov (BAS) cez BACnet

1x Modbus*: 3-kolíkový zásuvný typ - Pripojenie k systémom automatizácie budov (BAS) a externým zariadeniam

1x senzorová páska: 3,5 mm Jack konektor - Detekcia úniku vody

1x Multi konektor:** (zadná strana Linkbox+) - Pripojenie Linkbox+ k montážnej konzole so skrytým vedením

* Vyžaduje profesionálnu inštaláciu a konfiguráciu. Informácie o podporovaných systémoch a integráciách nájdete na stránke <https://support.abralife.com/>.

** Platí len pre 4G verziu Linkbox+. Vyžaduje príslušenstvo (predáva sa samostatne).

Senzory

Senzory detekcie manipulácie: Detekujú manipuláciu monitorovaním vybratia z montáže a otvorenia zariadenia*.

* Platí len pre 4G verziu Linkbox+. Funkcie môžu vyžadovať predplatné.

Bezdrôtová komunikácia

WiMEA:	915 MHz FCC (US/CAN), 868 MHz RED (EÚ)
Bluetooth:	2,4 GHz
Zigbee:	2,4 GHz
WiFi:	2,4 GHz
LTE-M:	Podpora globálneho pásma

Rôzne stavebné materiály a umiestnenie Linkbox+ a pripojených zariadení môžu ovplyvniť dosah bezdrôtového pripojenia.

Praktické detaily

Záruka

Linkbox+ a jeho príslušenstvo sú bez materiálových chýb a sú navrhnuté v súlade so zákonmi a predpismi na ochranu spotrebiteľa v krajine, kde bol produkt zakúpený. Na všetok správne nainštalovaný hardvér Linkbox+ sa vzťahuje naša 5-ročná* obmedzená záruka. Ak váš Linkbox+ potrebuje opravu v rámci tejto záručnej doby, obráťte sa na svojho dodávateľa Abra.

Ďalšie informácie nájdete na <https://support.abralife.com/>

*Niektoré krajiny a/alebo registrované produkty môžu mať rozšírenú záruku.

Bezpečnosť

Výrobok musí byť inštalovaný v súlade s miestnymi predpismi pre nízkonapäťové elektrické inštalácie. Pred inštaláciou Linkbox+ si pozorne prečítajte a uschovajte tento návod.

Výrobok je navrhnutý a testovaný podľa platných noriem týkajúcich sa funkčnosti výrobku a elektrickej bezpečnosti podľa predpisov CE.

DÔLEŽITÉ!

Linkbox+ je určený len na vnútorné použitie a môže sa používať pri teplotách v rozsahu od 0°C do 40°C (32°F až 104 °F).

Nenechávajte Linkbox+ na priamom slnku alebo v blízkosti akéhokoľvek zdroja tepla, pretože sa môže prehriať.

Nevystavujte Linkbox+ vlhkému, vlhkému alebo nadmerne prašnému prostrediu, pretože to môže spôsobiť poškodenie alebo nebezpečné situácie.

Poznámka

Inštalácia musí byť v súlade so zákonmi, nariadeniami a platnými normami. V závislosti od miestnych zákonov, predpisov a požiadaviek od subjektov poskytujúcich poistenie môže byť potrebný certifikovaný personál.

Normy

Fell Technology AS vyhlasuje, že všetky verzie Linkbox+ spĺňajú nasledujúce normy a predpisy:

- Smernica o nízkom napätí 2014/35/EÚ
- Smernica o rádiových zariadeniach 2014/53/EÚ
- Smernica RoHS 2011/65/EÚ

Úplné znenie vyhlásenia o zhode EÚ a USA je k dispozícii na adrese <https://support.abralife.com/>

Typové schválenia



Funkcie detekcie netesností a automatického odstavenia vody systému Waterguard+ boli testované a overené podľa smerníc pre technickú certifikáciu SINTEF - metóda 4959.

Systém je schválený na použitie so studenou aj teplou vodou (60°C) s maximálnou krátkodobou pracovnou teplotou 90°C.

Ventily majú pevný vnútorný závit podľa ISO-228 a sú vhodné na použitie s vhodnými spojkami a armatúrami.

Postupujte podľa pokynov a šablón uvedených na <https://www.fgsikring.no/>, aby ste splnili a získali nórske národné schválenie FG.

Obnovenie továrenských nastavení

Demontujte Linkbox+ z nástenného držiaka. Zatlačte špendlík do diery RESET na zadnej strane Linkbox+. Stlačte tlačidlo reset na zadnej strane a zároveň držte hlavné tlačidlo Linkbox+ a ďalej držte hlavné tlačidlo Linkbox+ 10 sekúnd.

Bezpečnostné pokyny pre inštalácie Waterguard+

Pred inštaláciou systému Waterguard+ si pozorne prečítajte a uschovajte návod na inštaláciu a obsluhu.

Všeobecné

- Systém automatického vypínania vody má za úlohu zistiť a obmedziť únik vody. Pred zistením vody a vypnutím vody vždy dôjde k nejakému úniku.
- V prípade výpadku prúdu zostáva guľový ventil vo svojej polohe (OTVORENÉ alebo ZATVORENÉ). Magnetické solenoidové ventily môžu byť NO (normálne otvorené) alebo NC* (normálne zatvorené). Dôležité informácie o podpore NC ventilov nájdete na www.waterguard.no
- Voda dodávaná do systému musí byť v súlade s európskou smernicou o pitnej vode. Prísady a častice môžu spôsobiť neúmyselné účinky, ako je zablokovanie ventilu alebo vyvolanie opotrebovania tesniacich plôch.
- Za škody spôsobené nedodržaním montážneho alebo prevádzkového návodu nepreberáme žiadnu zodpovednosť.
- Systém Waterguard+ je založený na architektúre nízkonapäťového elektrického systému (24V).

Bezpečnostné pokyny pre inštaláciu a prevádzku

- Pred inštaláciou je potrebné odpojiť prívod vody.
- Inštalácia a používanie systému Waterguard+ podlieha platným národným predpisom.
- Systém Waterguard+ sa smie používať iba v dobrom stave a v súlade s určením a s ohľadom na bezpečnosť pri dodržaní prevádzkových pokynov.
- Na zaistenie bezpečnej prevádzky systému a platnej záruky používajte iba originálne náhradné diely a príslušenstvo.
- Systém by mal byť inštalovaný len v nemrznúcom a suchom prostredí.
- Gulový ventil musí nainštalovať certifikovaný inštalatér podľa pokynov na inštaláciu. Je to potrebné na zabezpečenie bezpečnej prevádzky.
- Pred pripojením napájacieho adaptéra sa uistite, že je nainštalovaný gulový ventil. Prevádzka gulového ventilu bez inštalácie predstavuje značné riziko poškodenia prstov alebo predmetov vložených do ktoréhokoľvek otvoru na otvorenie ventilu.
- Ventilová jednotka alebo jej časti sa nesmú demontovať, keď je vodovodný systém pod tlakom.
- Zabráňte nebezpečenstvu alebo obmedzenej funkčnosti v dôsledku poškodených káblov. V prípade poškodenia musí kábel vymeniť výrobca, jeho zákazníkky servis alebo certifikovaný elektrikár.

Elektromagnetická kompatibilita (EMC)

Toto zariadenie je v súlade s časťou 15 pravidiel FCC/Innovation Science and Economic Development Canada bez licencie RSS.

Prevádzka podlieha týmto dvom podmienkam:

- (1) toto zariadenie nesmie spôsobovať škodlivé rušenie a
- (2) toto zariadenie musí akceptovať akékoľvek prijaté rušenie, vrátane rušenia, ktoré môže spôsobiť nežiaducu činnosť zariadenia.

POZOR

Akékoľvek zmeny alebo úpravy tohto zariadenia, ktoré nie sú výslovne schválené stranou zodpovednou za zhadu, môžu zrušiť oprávnenie používateľa prevádzkovať toto zariadenie.

POZNÁMKA!

Toto zariadenie bolo testované a bolo zistené, že vyhovuje limitom pre digitálne zariadenie triedy B v súlade s časťou 15 pravidiel FCC. Tieto limity sú navrhnuté tak, aby poskytovali primeranú ochranu pred škodlivým rušením pri inštalácii v obytných priestoroch. Toto zariadenie generuje, používa a môže vyžarovať rádiovú frekvenčnú energiu a ak nie je nainštalované a používané v súlade s pokynmi, môže spôsobiť škodlivé rušenie rádiovkej komunikácie. Neexistuje však žiadna záruka, že pri konkrétnej inštalácii nedôjde k rušeniu. Ak toto zariadenie spôsobuje škodlivé rušenie rádiového alebo televízneho príjmu, čo sa dá zistiť vypnutím a zapnutím zariadenia, používateľovi sa odporúča, aby sa pokúsil napraviť rušenie jedným alebo viacerými z nasledujúcich opatrení:

- Preorientujte alebo premiestnite prijímaciu anténu.
- Zväčšite vzdialenosť medzi zariadením a prijímačom.

• Pripojte zariadenie k zásuvke v inom okruhu, než ku ktorému je pripojený prijímač.

• Požiadajte o pomoc predajcu alebo skúseného rádio/TV technika

Informácie o vystavení RF

Linkbox+

Toto zariadenie je v súlade s limitmi FCC pre vystavenie vysokofrekvenčnému žiareniu stanovenými pre nekontrolované prostredie. Anténa používaná pre tento vysielač musí byť nainštalovaná tak, aby poskytovala vzdialenosť od všetkých osôb aspoň 20 cm a nesmie byť umiestnená ani fungovať v spojení s inou anténou alebo vysielačom.

WaterSensor+ (príslušenstvo)

Toto zariadenie bolo testované a spĺňa príslušné limity pre vystavenie rádiových frekvencií (RF).

Vyhlásenie o vystavení žiareniu

Toto zariadenie vyhovuje limitom vystavenia IC žiareniu stanoveným pre nekontrolované prostredie. Toto zariadenie by malo byť inštalované a prevádzkované s minimálnou vzdialenosťou 20 cm medzi žiaričom a vaším telom.

Toto zariadenie je v súlade so štandardom RSS bez licencie Industry Canada. Prevádzka podlieha nasledujúcim dvom podmienkam: (1) toto zariadenie nesmie spôsobovať rušenie a (2) toto zariadenie musí akceptovať akékoľvek rušenie, vrátane rušenia, ktoré môže spôsobiť neželanú prevádzku zariadenia.

Licenčné práva a obmedzenia

NA POUŽÍVANIE ZARIADENÍ TRETÍCH STRÁN V KOMBINÁCIÍ S TÝMITO PRODUKTMI V KÁBLOVEJ ALEBO BEZDRÔTOVEJ SIETI MESH ALEBO NA POUŽÍVANIE SLUŽBY TRETEJ STRANY, MONOCONTROL, SLUŽBY ACCNISSOR, SA NEPOSKYTUJÚ ŽIADNE PRÁVA ANI LICENCIE, VÝSLOVNÉ ŽIADNE PRÁVA ALEBO LICENCIE, VÝSLOVNÉ ANI IMPLIKOVANÉ PRE TIETO PRODUKTY V KÁBLOVEJ ALEBO BEZDRÔTOVEJ SIETI CEZ INTERNET ALEBO INÉ EXTERNEJ ŠIROKEJ SIETE.

Životný cyklus produktu

Doprava

Linkbox+ by mal byť vždy prepravovaný v originálnom balení. V prípade, že obal spadne alebo inak naň narazí, je potrebné vykonať vizuálnu kontrolu, aby sa overilo možné poškodenie.

Skladovanie

Pre zachovanie obalu a jeho obsahu odporúčame skladovať v temperovanom, suchom a dobre vetranom priestore. Relatívna vlhkosť by nemala presiahnuť 80 % a nemal by byť prítomný žiadny korozívny plyn. Skladovacie alebo prepravné prostredie nesmie nikdy prekročiť limity uvedené v technických špecifikáciách Linkbox+.

Pokyny na starostlivosť

Na čistenie Linkbox+ utrite mäkkou handričkou navlhčenou v malom množstve jemného, univerzálneho domáceho čistiaceho prostriedku. Vyhnite sa používaniu abrazívnych čistiacich prostriedkov alebo chemických rozpúšťadiel, ktoré obsahujú olej alebo alkohol, pretože by to odfarbilo plast. Na utretie dosucha použite inú mäkkú, suchú handričku.

POZNÁMKA!

Nikdy nepoužívajte abrazívne čistiace prostriedky alebo chemické rozpúšťadlá, pretože môžu poškodiť výrobok.

Likvidácia



Toto elektronické zariadenie sa nesmie vyhadzovať do domového odpadu. Na vrátenie starých zariadení môžu byť vo vašej blízkosti k dispozícii bezplatné zberné a akceptačné miesta. Dodržiavajte miestne predpisy pre správnu a ekologickú likvidáciu. Ak staré elektronické zariadenie obsahuje osobné údaje, ste zodpovedný za ich vymazanie pred jeho vrátením.

Symbol prečiarkeho odpadkového koša na kolieskach znamená, že predmet by sa mal likvidovať oddelene od domáceho odpadu. Tovar by mal byť odovzdaný na recykláciu v súlade s miestnymi environmentálnymi predpismi o likvidácii odpadu. Vytriedením označeného predmetu z domového odpadu prispějete k zníženiu objemu odpadu posielaného do spalovni alebo na skládku a minimalizujete prípadné negatívne dopady na ľudské zdravie a životné prostredie. Pre viac informácií kontaktujte Fell Technology.

Iné

Apple a logo Apple sú ochranné známky spoločnosti Apple Inc., registrované v USA a ďalších krajinách.

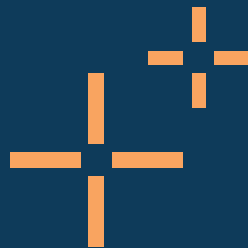
Google Play a logo Google Play sú ochranné známky spoločnosti Google LLC.

Výrobca: Fell Technology AS
Adresa: Bragernes Torg 2, 3017 Drammen, Nórsko
www.felltech.no

Výhradné obchodné zastúpenie pre Slovensko a Českú republiku

Waterguard s.r.o.,
Kopčianska 10, Bratislava

Tel.: +421 911 443 223
E-mail: objednavky@waterguard.sk
www.waterguard.sk



www.felltech.no / www.abralife.com / www.waterguard.no

Obchodné zastúpenie pre SR a ČR: Waterguard s.r.o., Kopčianska 10, Bratislava
+421 911 443 223 / objednavky@waterguard.sk / www.waterguard.sk